

IBS  
ColilenCalma i disturbi dell'intestino irritabile  
rispettando il tuo organismo.

SCOPRI DI PIÙ



## Celiachia nei bambini: chi può fare la diagnosi con un semplice esame del sangue

di Anna Fregonara

In due casi su tre la diagnosi di celiachia nei bambini può essere eseguita con un semplice esame del sangue, evitando la biopsia intestinale e riducendo l'impatto ambientale. I dati della ricerca



Ascolta l'articolo

4 min



NEW

In due casi su tre, quando i livelli di anticorpi specifici sono molto elevati, la **diagnosi di celiachia nei bambini può essere eseguita con un semplice esame del sangue**, evitando la biopsia intestinale e riducendo l'impatto ambientale. A questa conclusione è giunto un gruppo di ricercatori che ha analizzato l'impronta di carbonio di due diverse tecniche diagnostiche su un campione di 236 pazienti: la biopsia intestinale con anestesia generale, metodo tradizionale, e il test sierologico basato su un semplice prelievo di sangue, un'opzione più recente e meno invasiva. I risultati hanno mostrato come il metodo classico produca quasi sei volte più CO<sub>2</sub> rispetto all'altro, con un impatto ambientale annuo di 397,9 kg di anidride carbonica per paziente contro i 57,2 kg del test del sangue. «**La tutela ambientale, è bene chiarire, non va a scapito della qualità diagnostica**: nei casi in cui possiamo porre la diagnosi senza biopsia, siamo certi di farlo con sicurezza. Questo non significa eseguire meno biopsie per ridurre le emissioni, ma evitare quelle non necessarie», sottolinea **Francesco Valitutti, ricercatore di Pediatria dell'Università di Perugia e coordinatore dello studio**.



BAMBINO

Allergie legate al cambiamento climatico: le otto regole d'oro per contrastarle

### Come si arriva a questi risultati?

«Ogni biopsia comporta un rilascio di 27,4 kg di CO<sub>2</sub> (22 kg per l'anestesia e 5,4 kg per l'endoscopia), mentre il test del sangue incide per appena 0,1-0,15 kg di CO<sub>2</sub>. **Questo significa che, valutando solo l'atto diagnostico, la biopsia produce quasi 200 volte più CO<sub>2</sub> rispetto all'esame sierologico**», prosegue il ricercatore. «Tuttavia, per ottenere un quadro più completo, abbiamo incluso nel calcolo anche l'impatto ambientale indiretto, come la produzione e lo smaltimento dei materiali utilizzati per le indagini cliniche e, soprattutto, le emissioni legate agli spostamenti dei pazienti. Poiché chi si sottopone a biopsia deve recarsi più spesso in ospedale - almeno tre volte in più - solitamente in auto privata, il totale delle emissioni su base annua per paziente sale a 397,9 kg di CO<sub>2</sub>, mentre per chi effettua solo il test del sangue si ferma a 57,2 kg. A questo punto, il divario in valori assoluti cresce, ma il rapporto tra le due impronte carboniche diminuisce: se inizialmente la biopsia inquinava circa 200 volte più del test sierologico, includendo tutti i fattori il divario si riduce a sei volte tanto».

PUBBLICITÀ



BAMBINO

Celiachia, come gestire i pasti a scuola e in gita

### Diagnosi senza biopsia: va bene per 2 pazienti su 3

«La modalità di **diagnosi senza biopsia**, basata su due prelievi di sangue in tempi successivi per la ricerca di anticorpi anti transglutaminasi e anti endomisio, si applica a circa i **due terzi dei pazienti per ora**. Confido, però, che con il progredire delle metodiche di diagnostica non invasiva si possa estendere ben oltre - aggiunge Valitutti -. La biopsia resta indispensabile nei pazienti con livelli di anticorpi specifici non abbastanza elevati da confermare la diagnosi con certezza o nei casi con anticorpi discordanti. Quando in due prelievi i livelli di anti transglutaminasi superano di dieci volte il valore normale e l'antiendomisio risulta positivo, la diagnosi è sicura: anni di studi hanno dimostrato che in questi casi la biopsia conferma sempre la celiachia e quindi in questi pazienti è inutile».



NEONATO E PRIMA INFANZIA

Celiachia, bambini più monitorati col programma nazionale di screening

### Uno sguardo più ampio

«Questo studio va nella direzione di concetto globale di salute, con benefici per i celiaci e maggiore salvaguardia per l'ambiente», conclude Il professor **Claudio Romano, presidente Sigenp**. «I sistemi sanitari, per le lavorazioni e gli smaltimenti che comportano, hanno un impatto ambientale negativo, si calcola che siano responsabili del 4,6% delle emissioni di gas serra».

#### IL MEDICO RISPONDE

Hai un dubbio sulla salute di tuo figlio? Scrivi ai nostri medici o consulta tutte le risposte su **IlMedicoRisponde**, il servizio online di Corriere della Sera



Nuova App **Figli & Genitori**, il tuo supporto quotidiano per crescere un figlio

SCOPRI E SCARICA L'APP

Figli &amp; Genitori



Per ricevere tutti gli aggiornamenti sul mondo di Figli&Genitori iscrivetevi alla **newsletter di Figli&Genitori**

BAMBINO

CELIACHIA

ESAMI DEL SANGUE

17 aprile 2025

© RIPRODUZIONE RISERVATA

### Le Guide di Figli & Genitori

Vuoi approfondire un argomento?

Leggi le Guide a cura dei pediatri e degli altri specialisti del Corriere della Sera.

SCOPRI LE GUIDE



CORRIERE TV



Figli&genitori. Primi mille giorni: come investire sulla salute dei bambini

**Colilen IBS**  
Per calmare mal di pancia frequente, gonfiore, diarrea o stitichezza.

SCOPRI DI PIÙ

Aboca

È UN DISPOSITIVO MEDICO CE 0477  
Leggere attentamente le avvertenze e le istruzioni per l'uso. Aut. Min. del 15/05/2024

CONTENUTO SPONSORIZZATO  
A CURA DI ALMIRALL

**Dermatite atopica: manifestazioni ed effetti sul benessere personale**

Le forme cliniche sono varie e le più severe incidono sull'equilibrio psicologico dei pazienti. Ma si fanno largo nuove opzioni terapeutiche

#### ilMedicoRisponde per Figli & Genitori

##### Le ultime domande in Pediatria

Consulta il Medico Risponde, il servizio di domande e risposte con medici e specialisti d'eccellenza

Pediatria

**Torsione idatide del Morgagni, quale ecografia poi?**



Valentina Rovelli

Pediatria

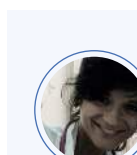
**Il mio bimbo neonato vuole stare sempre attaccato**



Valentina Rovelli

Pediatria

**Raffreddore da mesi bimbo 18 mesi**



Marzia Mandelli

Vedi tutte &gt;&gt;